



***STAGE V / TIER 4 FINAL***

***UNIDADE DE  
POTÊNCIA  
(MOTOBOMBA)***

**Our efficiency.  
Your edge.**

# O Poder da Inovação

A FPT Industrial oferece uma série de soluções de motobombas prontas para uso, que se adaptam a uma ampla gama de aplicações. Nossas motobombas são ideais para aplicações estacionárias (bombas de irrigação, unidades de potência hidráulica, bombas de estrume e de desaguamento, bombas de concreto, trituradores e moinhos de madeira, equipamento de apoio terrestre de linhas aéreas, peneiras e trituradores) e para aplicações móveis (colheitadeiras especiais, brocas, pulverizadores).

A nova solução de instalação inteligente FPT está em conformidade com as regulamentações rigorosas de emissões, envolvendo todos os principais componentes do sistema de pós-tratamento, incluindo o sistema de injeção e todos os sensores necessários, em um único pacote.

O resultado é uma solução compacta e pré-montada que elimina a necessidade de um sistema de exaustão dedicado. A instalação é fácil graças a testes rigorosos de dinâmica de fluidos, layout e posicionamento dos sensores.

Para maior flexibilidade de instalação, o pacote de pós-tratamento vem como uma solução pronta para uso, montada no motor ou em um pacote individual para aplicações OEM.

Um conjunto de opções, como alternadores, acionadores de partida, pré-aquecimento de água e ar e diferentes tamanhos de tanques de ureia, fornecem mais flexibilidade para as instalações do cliente. A linha apresenta três famílias de motores (F5, NEF e Cursor) de 3,4 litros a 12,9 litros com potência de 55 a 407 kW.

Motobombas da série F5 da FPT entregam de 55 a 105 kW. A série F5 se destaca pela compactação, com cilindrada de 3,4 e de 3,6 litros e alto torque de até 600 Nm, além da praticidade de manutenção, graças à facilidade de manutenção concentrada em um único lado.

A série NEF inclui motores de 4,5 e 6,7 litros. O N45 de 4,5 litros de quatro cilindros fornece entre 89 a 150 kW e o N67 de 6,7 litros de seis cilindros produz entre 129 e 212 kW.

A série NEF se destaca pelo desempenho e confiabilidade, apresentando um design de motor enxuto com turbocompressor de geometria fixa e sem EGR.

Motobombas FPT de maior potência são cobertas pela Série Cursor, com o Cursor 9 de 8,7 litros de seis cilindros, que gera a partir de 245 a 308 kW, e o Cursor 13 de 12,9 litros de seis cilindros, que gera de 346 a 407 kW. Estes motores proporcionam desempenho confiável inclusive em operações severas.

Os baixos custos operacionais são garantidos por intervalos de troca de óleo de 600 horas e um sistema de pós-tratamento sem manutenção. A substituição ou limpeza não são necessárias durante a vida útil do sistema.

A linha de motobombas FPT está em conformidade com as regulamentações Stage V e Tier 4 Final, fornecendo uma solução que atende as normas e os padrões globais de emissões com um layout otimizado.

Modelo	Disposição dos cil. Tratamento do ar	Turbocompressor	Sistema de injeção	Cilindrada (litros)	Potência			Torque		Normas de emissões	Sistema de exaustão
					Kw	cv	rpm	Nm	rpm		
					F34	4L/TC	WG	Common Rail	3.4		
F36	4L/TCA	WG	Common Rail	3.6	63	83	2300	354	1400	Stage V / Tier 4	HI-eSCR2
F36	4L/TCA	WG	Common Rail	3.6	75	102	2300	430	1400	Stage V / Tier 4	HI-eSCR2
F36	4L/TCA	WG	Common Rail	3.6	90	122	2300	490	1400	Stage V / Tier 4	HI-eSCR2
F36	4L/TCA	WG	Common Rail	3.6	105	143	2300	600	1500	Stage V / Tier 4	HI-eSCR2
N45	4L/TCA	WG	Common Rail	4.5	103	140	2200	637	1500	Stage V / Tier 4	HI-eSCR2
N45	4L/TCA	WG	Common Rail	4.5	125	170	2200	712	1500	Stage V / Tier 4	HI-eSCR2
N67	6L/TCA	WG	Common Rail	6.7	129	175	2200	805	1500	Stage V / Tier 4	HI-eSCR2
N67	6L/TCA	WG	Common Rail	6.7	151	205	2200	940	1500	Stage V / Tier 4	HI-eSCR2
N67	6L/TCA	WG	Common Rail	6.7	191	260	2200	1160	1500	Stage V / Tier 4	HI-eSCR2
N67	6L/TCA	WG	Common Rail	6.7	212	288	2200	1160	1500	Stage V / Tier 4	HI-eSCR2
C87	6L/TCA	WG	Common Rail	8.7	245	333	2100	1510	1500	Stage V / Tier 4	HI-eSCR2
C87	6L/TCA	WG	Common Rail	8.7	275	374	2100	1675	1500	Stage V / Tier 4	HI-eSCR2
C87	6L/TCA	WG	Common Rail	8.7	308	419	2100	1800	1500	Stage V / Tier 4	HI-eSCR2
C13	6L/TCA	WG	Common Rail	12.9	346	471	2100	2012	1400	Stage V / Tier 4	HI-eSCR2
C13	6L/TCA	WG	Common Rail	12.9	384	522	2100	2258	1400	Stage V / Tier 4	HI-eSCR2
C13	6L/TCA	WG	Common Rail	12.9	407	554	2100	2401	1400	Stage V / Tier 4	HI-eSCR2

**Legenda****Disposição**

L Configuração em linha

**Admissão de ar**TC Turbocompressor  
TCA Turbocompressor com  
aftercooler**Turbocompressor**WG Turbocompressor de geometria fixa  
com válvula wastegate  
eVGT Turbocompressor eletrônico de  
geometria variável

## **Pronto para uso, atendendo as normas de emissões**

### **Desempenho**

- Demanda de potência e resposta de torque garantidas nas mais severas condições de operação para uma ampla gama de aplicações.
- Elevada disponibilidade de potência.

### **Respeito pelo meio ambiente**

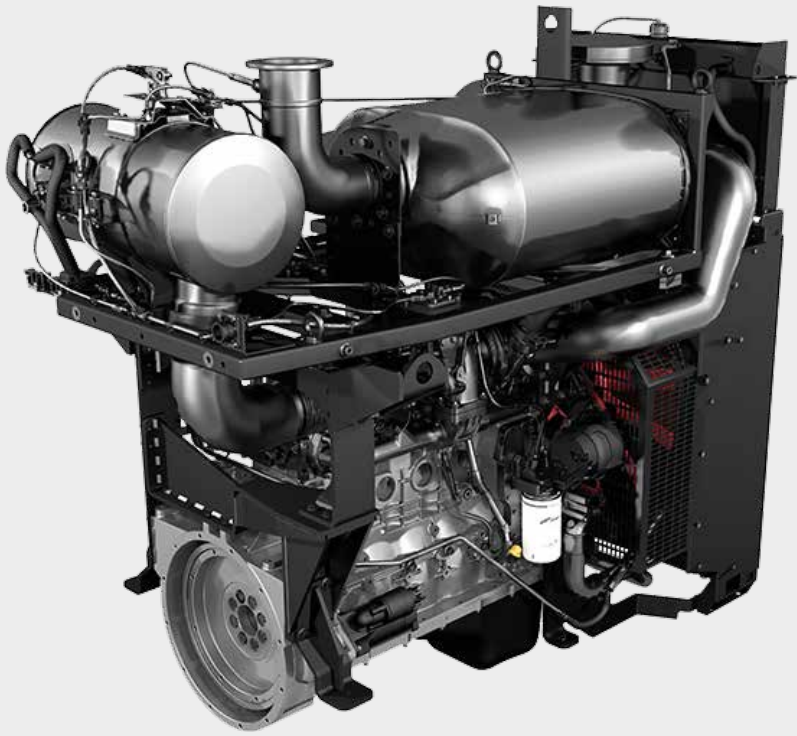
- Conformidade com as mais rigorosas legislações de emissões.

### **Redução dos custos operacionais**

- Intervalo de troca de óleo de 600 horas.
- Excelente eficiência dos fluidos.
- Sistema de pós-tratamento sem manutenção.

### **Instalação inteligente**

- Totalmente compacta e pré-validada.



FPT Industrial S.p.A.

Av. General David  
Sarnoff, 340 - Bairro  
Cidade Industrial  
CEP 32.210-110  
Contagem/MG - Brasil

[www.fptindustrial.com](http://www.fptindustrial.com)

FPT ATENDE  
0800 378 0000

Todas as imagens, desenhos ilustrativos e descrições contidas neste folheto são baseados em informações dos produtos disponibilizados pela FPT Industrial no momento desta impressão (31/01/2022). Alguns dos motores mencionados aqui podem se referir a uma configuração de mercado específico e podem não estar disponíveis ou à venda em todos os mercados. As cores apresentadas nesta impressão podem diferir das originais. A FPT Industrial se reserva o direito de introduzir quaisquer modificações, a qualquer momento e sem qualquer aviso prévio, no design, material, componentes dos equipamentos e/ou especificações técnicas.  
FPT Industrial - América do Sul