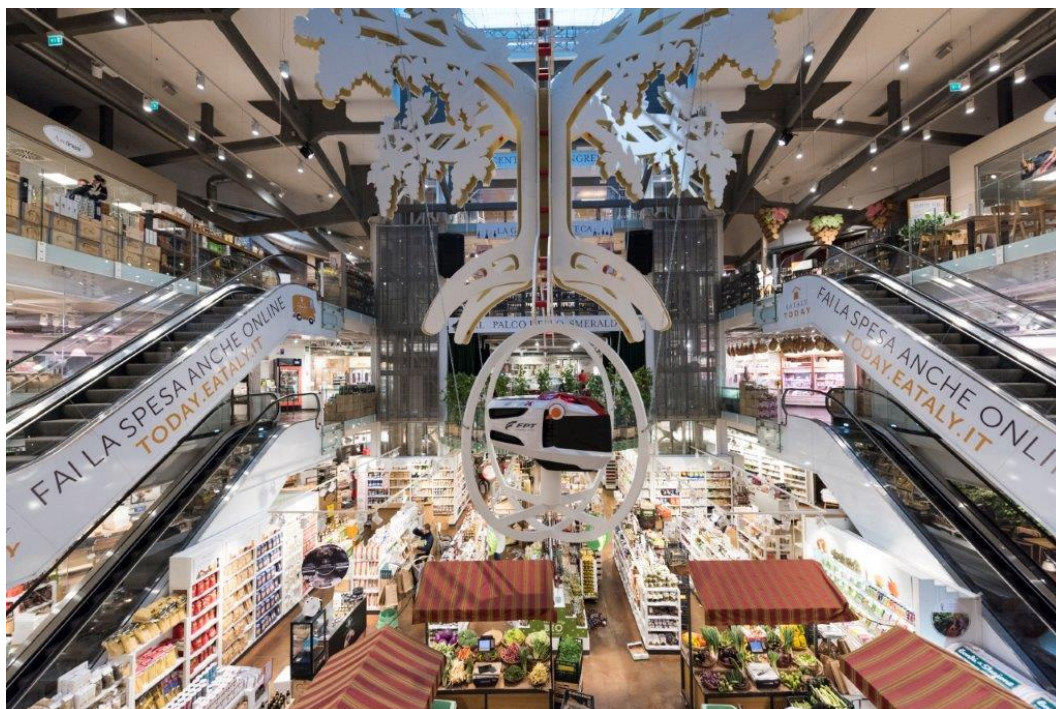


DAL CAMPO ALLA TAVOLA: FPT INDUSTRIAL E EATALY RACCONTANO IL MOTORE DELLA FILIERA AGROALIMENTARE

Torino, 3 ottobre 2019

FPT Industrial, il Brand di CNH Industrial dedicato allo sviluppo, alla produzione e alla vendita di motori industriali, e **Eataly** firmano una partnership triennale per raccontare la **filiera** che porta **dal campo** agli scaffali, e poi **sulla nostra tavola**, i **prodotti italiani d'eccellenza**.



Lo speciale allestimento del Cursor X nello store Eataly Smeraldo Milano

Nel corso degli ultimi anni, l'agricoltura si è evoluta per soddisfare le aspettative di un pubblico sempre più esigente e si sono adeguati i processi di produzione del cibo. I motori di FPT Industrial fanno parte di questo cambiamento di prospettiva, ponendo al centro **qualità, sostenibilità e responsabilità ambientale** per la produzione di **cibi sani** e d'eccellenza e per la loro condivisione, valori che Eataly pone alla base della propria mission. Ogni giorno, in tutto il mondo, i propulsori di FPT Industrial aiutano gli agricoltori a piantare, raccogliere, vendemmiare e portare sulla tavola prodotti d'eccellenza. Basti pensare che il **40% del grano** e l'**80% delle uve da vino**, in tutto il mondo, vengono raccolti grazie a macchine alimentate da propulsori FPT Industrial.

Il primo appuntamento di questa partnership si svolgerà a **ottobre a Eataly Milano Smeraldo**, il flagship store che dedica il mese al vino e ai suoi produttori. All'interno del negozio, un

CNH
INDUSTRIAL

PRESS RELEASE

allestimento speciale a tema uva accoglierà i visitatori. Al centro di questa rappresentazione, il protagonista è il **Cursor X**, concept di motore del futuro, simbolo di come FPT Industrial concepisce l'innovazione, la sostenibilità e la tecnologia. Il Cursor X è il motore dalle 4 M: Multi-power, perché può essere alimentato a gas naturale, batterie elettriche o idrogeno; Modulare, perché facile da installare e di rapida manutenzione; Multi-applicazione, cioè adatto a ogni tipo di veicolo e missione; Mindful, ovvero in grado di auto apprendere, prevedere e programmare la propria manutenzione.

Partendo dal Cursor X, i clienti di Eataly saranno guidati attraverso un racconto articolato in **quattro aree tematiche dedicate ai cibi che caratterizzano buona parte della grande cucina italiana: il vino, la pasta, i prodotti caseari e i pomodori**. Il Brand coglie questa occasione per presentare non solo la vision dell'azienda, rappresentata dal Cursor X, ma anche raccontare al pubblico il ruolo che i motori di FPT Industrial hanno, ogni giorno, nella filiera agroalimentare.

Dalla semina al cibo d'eccellenza sulla nostra tavola, il ruolo di FPT Industrial è fondamentale: è il motore che dà energia a questa filiera virtuosa, con i suoi propulsori sempre all'avanguardia in termini di tecnologia, innovazione e sostenibilità. *“Da sempre partecipiamo all'evoluzione dell'agricoltura, sviluppando motori all'avanguardia con emissioni sempre più basse, che possono funzionare anche con carburanti alternativi. Inoltre, siamo attenti a tutta la filiera di produzione, con una forte attenzione, nei nostri stabilimenti, al risparmio di energia, acqua e materiali”*, afferma **Carlo Moroni**, Head of Communication per FPT Industrial. *“Per questo oggi siamo ancora più orgogliosi di questa partnership, perché progettiamo motori dedicati alla Terra, all'uomo e alle sue radici”*.

“La terra è stanca. Ben vengano, quindi, le tecnologie che esprimono responsabilità ambientale”, spiega **Francesco Farinetti**, CEO Eataly. *“La filiera produttiva del settore agricolo è testimone di cambiamenti virtuosi attraverso tecnologie che esprimono rispetto per l'ambiente. Se possiamo svolgere la nostra piccola parte raccontando anche ai nostri clienti queste nuove frontiere lo facciamo molto volentieri. Tenere i piedi nelle tradizioni e la testa nell'innovazione per noi è lo scenario ideale”*.

I motori per applicazioni agricole di FPT Industrial hanno un range di potenza che va da **58 a 910 CV** ed equipaggiano macchine per **ogni tipo di missione**: lavori in campo aperto, nei frutteti, raccolta del grano, vendemmia o lavori legati all'allevamento di bestiame. Grazie ai suoi centri di Ricerca e Sviluppo, il Brand è **pioniere** nello sviluppo di propulsori che funzionano a **carburanti alternativi**.

***FPT Industrial** è la società del gruppo CNH Industrial dedicata alla progettazione, produzione e vendita di motori per applicazioni veicolari industriali, stradali e off-road, nonché di motori per applicazioni marine e power generation e di trasmissioni e assali. La società impiega nel mondo più di 8.000 persone in dieci stabilimenti e sette Centri di Ricerca & Sviluppo. La rete di vendita di FPT Industrial è formata da 73 concessionari e da più di 800 centri di assistenza in circa 100 Paesi. Una gamma di prodotti estremamente ampia che include sei famiglie*

di motori con una potenza da 42 a 1.006 cavalli, trasmissioni con coppia massima da 200 a 500 Nm, assali anteriori e posteriori da 2 a 32 tonnellate. FPT Industrial vanta inoltre la più completa gamma oggi presente sul mercato di motori a Natural Gas per applicazioni industriali, coprendo un intervallo di potenze da 136 a 460 cavalli. Questa offerta, unita alla grande attenzione alle attività di Ricerca & Sviluppo, rende FPT Industrial uno dei principali protagonisti a livello mondiale nel settore dei motori per uso industriale. Per ulteriori informazioni visitare il sito www.fptindustrial.com.

Contatti stampa

Emanuela Ciliberti
FPT Industrial Press Office
Tel.: +39 011 007 1798
E-mail: press@fptindustrial.com

Marina Tsutsumi
FPT Industrial Press Office
Tel.: +39 011 007 8662